



Van Meerbeeck Metalen nv

HOOGSTRATEN

St. Lenaartseweg 44
tel. +32 3 314 72 10
fax +32 3 314 86 81
hoogstraten@vmsteel.be

MA tot VR: 07:30 - 17:00
ZA en ZO: gesloten

Pauze: 12:00-12:30

WILRIJK

Elektronikalaan 1
tel. +32 3 828 12 72
fax +32 3 830 49 34
wilrijk@vmsteel.be

MA en DI: 07:45 - 16:30
WO en DO: 07:30 - 16:00
VR: 07:30 - 14:00
ZA en ZO: gesloten

Pauze: 12:00-12:35

GENT

Vijverwegel 63-64
tel. +32 09 230 10 13
fax +32 09 231 87 59
metalgent@vmsteel.be

MA tot DO: 08:00 - 15:30
VR: 08:00 - 14:30
ZA en ZO: gesloten

Pauze: 12:00-12:30

INHOUD

BETONPRODUCTEN

Gekarteld betonijzer	5
Wapeningsnetten	5
Steknetten	5
Afstandhouders	6
Gegolfde gegalvaniseerde mazendraad	6
Gladde netten	6

KLEIN IJZER

Plat ijzer	7
Rond en vierkant ijzer	8
Regelmatige winkelhaak	8
Onregelmatige winkelhaak	9
Regelmatig T-ijzer	9
Warmgewalst U-ijzer	9

BALKEN

UPN	10
IPE	10
HEA	11
HEB	12
HEM	12
Draagvermogens UPN	13
IPE	14
HEA	15
HEB	16
HEM	17
VERSTEEKEN	18

PROFIELEN - KOUDGEVORMD

KOUDGEWALSTE PROFIELEN

Regelmatige winkelhaak	20
Onregelmatige winkelhaak	20
Ongelijk U-ijzers	21
Gelijk U-ijzers	21

PLATEN

Warmgewalste platen	22
Koudgewalste platen	22
Gegalvaniseerde platen	23
Traanplaten	23
Aluminium	23
Aluminium traanplaten	24
Inox platen	24

BUIZEN

GELASTE BUIZEN

Constructiebuisen	25
Gasbuisen	25
Galva gasbuisen	25
Chauffagebuisen rood	26
Dunwandige ronde buizen	26
Gelaste ronde buizen	27

NAADLOZE BUIZEN

Stoombuisen	27
-------------------	----

VIERKANTE BUIZEN

Vierkante buizen	28
Rechthoekige buizen	28

ROOSTERS EN TREDEN

Vloerroosters	30
Traptreden	30

GEKARTELD BETONIJZER

dikte in mm	kg/m
6	0,23
8	0,4
10	0,63
12	0,9
14	1,23
16	1,61
20	2,51
25	3,93
32	6,43
40	10,05



Betonijzer

Alle snij- & plooiwerk volgens borderel op maat in eigen werkhuizen, ook gelaste prefabbalken.

WAPENINGSNETTEN

5000 x 2000 mm

dikte in mm	afmeting van de mazen		
	150x150mm	100x100mm	75x75mm
5	20,17	30,8	41,45
6	29,08	44,4	-
8	51,75	79	-
10	80,83	123,4	-
12	116,45	-	-

kg/net

3000 x 2000 mm

dikte in mm	afm. mazen
	150x150mm
5	12,63
6	18,2
8	32,39
10	50,59

kg/net

STEKNETTEN

5950 x 2350 mm

dikte in mm	afm. mazen
	150x150mm
6	38,32
8	64,9
10	101,37
12	138,53

kg/net



BETONPRODUCTEN

AFSTANDHOUDERS

lengte: 2000 mm				
hoogte van	5cm	12cm	18cm	30cm
	6cm	14cm	20cm	
	8cm	15cm	22cm	
	10cm	16cm	25cm	

andere hoogten verkrijgbaar op bestelling en in grote aantallen



EGOLFDE GEGALVANISEERDE MAZENDRAAD

grootte	mazen	draaddikte
3500x2000	40x40	4
3500x2000	50x50	4

afmetingen in mm

GLADDE NETTEN

grootte	mazen	draaddikte	gewicht (kg)
2000x1000	30x30	3	7,23
3000x2000	50x50	4	24
5000x2000	50x50	4	40
Verzinkte uitvoering			
2000x1000 (Naverzinkt)	25x25	3	8,93
3000x2000 (Galvadraad)	50x50	4	25
3000x2000 (Naverzinkt)	50x50	4	26,02

PLAT IJZER

mm	3	4	5	6	8	10	12	15	20	25
10	0,27		0,40							
12	0,29									
15	0,36		0,60	0,72	0,96	1,20				
20	0,48	0,64	0,80	0,96	1,28	1,60	1,92	2,40		
25	0,60	0,80	1,00	1,20	1,60	2,00	2,40	3,00		
30	0,72	0,96	1,20	1,44	1,92	2,40	2,88	3,60	4,80	
35	0,84	1,12	1,40	1,68	2,25	2,80	3,36	4,20	5,60*	
40	0,96	1,28	1,60	1,92	2,56	3,20	3,84	4,80	6,40	8,00*
45	1,08*	1,44*	1,80	2,16	2,88	3,60	4,32*	5,40*	7,20*	9,00*
50	1,20	1,60	2,00	2,40	3,20	4,00	4,80	6,00	8,00	10,00*

mm	3	4	5	6	8	10	12	15	20	25	30	40
60	1,44*	1,92	2,40	2,88	3,84	4,80	5,76	7,20	9,60*	12,00*	14,40*	19,20*
70		2,44	2,80	3,36	4,48	5,60	6,72	8,40	11,20	14,00*	16,80*	22,40*
80		2,56	3,20	3,84	5,13	6,40	7,68	9,60	12,80	16,00*	19,20*	25,60*
90			3,60	4,32	5,76	7,20	8,64*	10,80	14,40*	18,00*	21,60*	28,80*
100	2,40	3,20	4,00	4,80	6,40	8,00	9,60	12,00	16,00	20,00*	24,00*	32,00*
110			4,40*	5,28*	7,04	8,80	10,56*	13,20*	17,60*	22,00*	26,40*	35,20*
120	2,88*	3,84*	4,80	5,76	7,68	9,60	11,52	14,40	19,20	24,00*	28,80*	38,40*
140			5,60	6,72*	8,96	11,20	13,44	16,80	22,40	28,00*	33,60*	44,80*
150	3,60*	4,80*	6,00	7,20	9,60	12,00	14,40	18,00	24,00	30,00*	36,00*	48,00*
160			6,40	7,68	10,24	12,80	15,36	19,20	25,60	32,00*	38,40*	51,20*
180			7,20	8,64	11,50	14,40	17,28	21,60	28,80	36,00*	43,20*	57,60*
200			8,00	9,60	12,80	16,00	19,20	24,00	32,00	40,00*	48,00*	64,00*
220			8,80	10,56*	14,08	17,60	21,12	26,40	35,20*	44,00*	52,80*	70,40*
250			10,00*	12,00	16,00	20,00	24,00	30,00	40,00	50,00*	60,00*	80,00*
300			12,00*	14,40*	19,20	24,00	28,80	36,00	48,00	60,00	72,00*	96,00*
350			14,00*	16,80*	22,40	28,00	33,60	42,00	56,00*	70,00*	84,00*	112,00*
400			16,00*	19,20*	25,60*	32,00	38,40*	48,00	64,00	80,00*	96,00*	128,00*
500			20,00*	24,00*	32,00*	40,00*	48,00*	60,00	80,00*	100,00*	120,00*	160,00*

* op bestelling

KLEIN IJZER

ROND EN VIERKANT IJZER



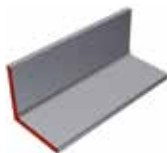
mm	●	■
6	0,23	0,29
8	0,40	0,51
10	0,63	0,80
12	0,90	1,15
14	1,23	1,57
15	1,41	1,80
16	1,61	2,05
18	2,04	2,59
20	2,51	3,20
22	3,04	3,87*
25	3,93	5,00
28	4,93	6,27*
30	5,65	7,20
32	6,43	8,19
35	7,70	9,80
38	9,07	-

mm	●	■
40	10,05	12,80
45	12,72	16,20*
50	15,70	20,00
55	19,01	-
60	22,62	28,8*
65	26,55*	-
70	30,79*	39,20*
75	35,34*	45,03*
80	40,21*	51,20*
90	50,89*	64,80*
95	56,71*	-
100	62,83*	80,00*
110	76,03*	-
120	90,48*	115,20*
150	-	180,00*

REGELMATIGE WINKELHAAK

afm. in mm	kg/m
20x20x3	0,9
25x25x3	1,14
30x30x3	1,39
30x30x4	1,81
30x30x5	2,22
35x35x4	2,13
40x40x4	2,46
40x40x5	3,03
40x40x6	3,58*
45x45x5	3,45
50x50x5	3,84
50x50x6	4,55
50x50x8	5,93
55x55x6	5,05*
60x60x6	5,53
60x60x8	7,22
60x60x10	8,85*
65x65x7	6,96*

afm. in mm	kg/m
70x70x7	7,52
70x70x10	10,47*
75x75x8	9,17*
75x75x10	11,29*
80x80x8	9,81
80x80x10	12,09
80x80x12	14,29*
90x90x9	12,42
100x100x8	12,41*
100x100x10	15,32
100x100x12	18,17*
100x100x15	22,32*
110x110x12	20,09*
120x120x12	22,03
150x150x10	23,42
150x150x15	34,42
180x180x18	49,53*
200x200x20	61,08



* op bestelling

ONREGELMATIGE WINKELHAAK

afm. in mm	kg/m
30x20x3	1,14
40x20x3	1,38
40x25x4	1,97
45x30x5	2,82*
50x30x5	3,02
60x30x5	3,43
60x40x5	3,83
70x50x6	5,51
75x50x6	5,75
75x50x8	7,52*

afm. in mm	kg/m
80x40x6	5,52
80x60x8	8,51*
100x50x6	6,99
100x50x8	9,17*
100x75x9	12,05*
120x80x8	12,40
15x090x10	18,54*
150x100x10	19,36*
200x100x10	23,42*
200x100x12	27,87*



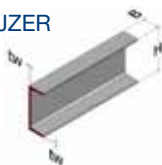
REGELMATIG T-IJZER

afmeting	kg/m
20x20x3	0,90
25x25x3,5	1,31
30x30x4	1,80
35x35x4,5	2,38
40x40x5	3,02
45x45x5,5	3,74
50x50x6	4,53
60x60x7	6,35
70x70x8	8,48
80x80x9	10,88
100x100x11	16,72
120x120x13	23,68*



WARMGEWALST U-IJZER

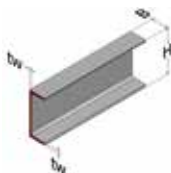
afmeting	kg/m
30x15x4	1,77
40x20x5	2,93
40x35x5	4,97
50x25x5	3,94
50x38x5	5,7
60x30x6	5,17
65x42x5,5	7,22



BALKEN

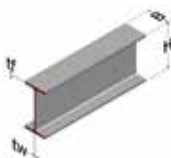
UPN

benaming	afmeting (h x b x d)	kg/m
UPN 80	80x45x6	8,08
UPN100	100x50x6	10,80
UPN 120	120x55x7	13,60
UPN 140	140x60x7	16,32
UPN 160	160x65x7,5	19,20
UPN 180	180x70x8	22,40
UPN 200	200x75x8,5	25,76
UPN 220	220x80x9	29,92
UPN 240	240x85x9,5	33,85
UPN 260	260x90x10	38,65
UPN 280	280x95x10	42,65
UPN 300	300x100x10	47,05
UPN 350	350x100x14	61,85*
UPN 400	400x110x14	73,20*



IPE

benaming	afmeting (h x b x d)	kg/m
IPE 80	80x46x3,8	6,11
IPE 100	100x55x4,1	8,26
IPE 120	120x64x4,4	10,57
IPE 140	140x73x4,7	13,15
IPE 160	160x82x5	16,07
IPE 180	180x91x5,3	19,16
IPE 200	200x100x5,6	22,79
IPE 220	220x110x5,9	26,70
IPE 240	240x120x6,2	31,29
IPE 270	270x135x6,6	36,76
IPE 300	300x150x7,1	43,05
IPE 330	330x160x7,5	50,08
IPE 360	360x170x8	58,18
IPE 400	400x180x8,6	67,57
IPE 450	450x190x9,4	79,06*
IPE 500	500x200x10,2	92,42*
IPE 550	550x220x11,1	107,53*
IPE 600	600x220x12	124,79*

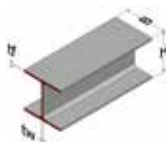


IPN : op aanvraag

* op bestelling

HEA

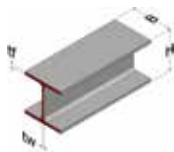
benaming	afmeting (h x b x d)	flens	kg/m
HEA 100	96x100x5	8	16,99
HEA 120	114x120x5	8	20,27
HEA 140	133x140x5,5	8,5	25,13
HEA 160	152x160x6	9	31,02
HEA 180	171x180x6	9,5	36,20
HEA 200	190x200x6,5	10	43,06
HEA 220	210x220x7	11	51,47
HEA 240	230x240x7,5	12	61,47
HEA 260	250x260x7,5	12,5	69,46
HEA 280	270x280x8	13	77,81
HEA 300	290x300x8,5	14	90,02
HEA 320	310x300x9	15,5	99,49
HEA 340	330x300x9,5	16,5	106,98*
HEA 360	350x300x10	17,5	114,21*
HEA 400	390x300x11	19	127,18*
HEA 450	440x300x11,5	21	142,42*
HEA 500	490x300x12	23	158,03*
HEA 550	540x300x12,5	24	169,41*
HEA 600	590x300x13	25	181,17*



BALKEN

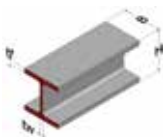
HEB

benaming	afmeting (h x b x d)	flens	kg/m
HEB 100	100x100x6	10	20,83
HEB 120	120x120x6,5	11	27,20
HEB 140	140x140x7	12	34,36
HEB 160	160x160x8	13	43,40
HEB 180	180x180x8,5	14	52,20
HEB 200	200x200x9	15	62,46
HEB 220	220x220x9,5	16	72,83
HEB 240	240x240x10	17	84,79
HEB 260	260x260x10	17,5	94,76
HEB 280	280x280x10,5	18	105,09
HEB 300	300x300x9	19	119,26
HEB 320	320x300x11,5	20,5	129,07*
HEB 340	340x300x12	21,5	136,72*
HEB 360	360x300x12,5	22,5	144,51*
HEB 400	400x300x13,5	24	158,22*
HEB 450	450x300x14	26	174,38*
HEB 500	500x300x14,5	28	190,91*
HEB 550	550x300x15	29	203,25*
HEB 600	600x300x15,5	30	215,97*



HEM

benaming	afmeting (h x b x d)	flens	kg/m
HEM 100	120x106x12	20	42,59
HEM 120	140x126x12,5	21	53,12
HEM 140	160x146x13	22	64,45
HEM 160	180x166x14	23	77,65
HEM 180	200x186x14,5	24	90,60
HEM 200	220x206x15	25	105,02
HEM 220	240x226x15,5	26	119,55
HEM 240	270x248x18	32	159,67
HEM 260	290x268x18,5	32,5	175,72*
HEM 280	310x288x18,5	33	192,13*
HEM 300	340x310x21	39	242,46*
HEM 320	359x309x21	40	249,65*
HEM 340	377x309x21	40	252,66*
HEM 360	395x308x21	40	255,05*
HEM 400	432x307x21	40	260,62*
HEM 450	478x307x21	40	268,35*
HEM 500	524x306x21	40	275,45*
HEM 550	572x306x21	40	283,50*
HEM 600	620x305x21	40	290,93*



Draagvermogen UPN

- Maximum toelaatbare gelijkmatig verdeelde belasting in kg.
- De cijfers gelden voor een balk, vrij opgelegd aan de uiteinden, rekening houdend met het eigen gewicht.
- Maximum materiaalspanning 12kN/cm²
- Max.doorbuiging = lengte/500

UPN	Overspanning in meters												
	VM METALEN nv												
UPN	1	2	3	4	5	6	7	8	9	10	11	12	
80	8,9	2540	840	350	180								
100	10,8	3930	1640	710	370								
120	13,7	5810	2890	1260	680	400							
140	16,4	8280	4110	2120	1150	700	450						
160	19,2		5530	3260	1790	1100	710	480					
180	22,5		7150	4730	2640	1640	1080	740	500				
200	25,8		9120	6040	3750	2340	1560	1080	760	530	360		
220	30		11700	7750	5310	3320	2230	1570	1120	810	570	390	
240	33,9		14300	9500	7070	4480	3020	2140	1550	1130	830	590	410
260	38,7		17700	11700	8730	6030	4090	2910	2120	1580	1180	870	620
300	47,1		25600	17000	12600	10000	6910	4960	3680	2780	2130	1630	1240

Wij doen zelf geen berekeningen naar draagvermogen en deze gegevens zijn louter indicatief.

Draagvermogen IPE

- Maximum toelaatbare gelijkmatig verdeelde belasting in kg.
- De cijfers gelden voor een balk, vrij opgelegd aan de uiteinden, rekening houdend met het eigen gewicht.
- Maximum materiaalspanning 12kN/cm²
- Max.doorbuiging = lengte/500

IPE	Overspanning in meters											
	VM METALEN nv											
IPN	2	3	4	5	6	7	8	9	10	11	12	
80	6,2	948	622	456								
100	8,3	1625	1070	788	617							
120	10,6	2523	1665	1230	966	786						
140	13,2	3684	2434	1804	1419	1159	969					
160	16,1	5200	3441	2553	2014	1649	1385	1182				
180	19,2	6970	4616	3429	2709	2223	1870	1602	1388			
200	22,9	9267	6141	4566	3613	2970	2503	2149	1867	1638		
220	26,7	12000	7990	5940	4710	3880	3270	2810	2450	2160	1910	
240	31,3	15490	10276	7653	6037	5000	4228	3642	3180	2803	2490	
270	36,8	20520	13620	10150	8056	6648	5630	4860	4250	3757	3347	
300	43,1	26652	17697	13200	10484	8660	7344	6346	5562	4925	4397	
330	50,1	34126	22670	16915	13444	11114	9435	8163	7163	6354	5682	
360	58,2	43278	28757	21468	17071	14121	11997	10391	9129	8107	7261	
400	67,6	55547	36921	27575	21940	18162	15444	13390	11777	10473	9394	
450	79,1	71800	47800	35700	28400	23500	20000	17400	15300	13600	12200	
500	92,5	92500	61500	46000	36600	30300	25800	22400	19800	17600	15800	
550	108,1	117700	77800	58100	46300	38400	32700	28400	25100	22400	20100	
600	124,1	147000	97900	73200	58300	48400	41200	35900	31600	28300	25500	

Wij doen zelf geen berekeningen naar draagvermogen en deze gegevens zijn louter indicatief.

Draagvermogen HEA

- Maximum toelaatbare gelijkmatig verdeelde belasting in kg.
- De cijfers gelden voor een balk, vrij opgelegd aan de uiteinden, rekening houdend met het eigen gewicht.
- Maximum materiaalspanning 12kN/cm²
- Max.doorbuiging = lengte/500
- **Max.doorbuiging = lengte/300**

HEA	Overspanning in meters												
	VM METALEN nv												
KG/M	2	2,5	3	3,5	4	5	6	7	8	9	10	11	12
HEA													
100	17,1	3470	2761	2285	1943								
120	20,3	5048	4020	3332	2837								
140	25,2	7390	5890	4885	4164	3621	2852						
160	31	10499	8372	6948	6127	5158	4072						
180	36,2	14014	11200	9301	7939	6914	5467	4491					
200	43,2	18587	14831	12321	10521	9166	7257	5970	5038				
220	51,5	24619	19649	16328	13948	12158	9635	7937	6709	530	360		
240	61,5	32279	25769	21419	18303	15958	12658	10438	8835	7617	570	390	
260	69,5		31931	26547	22691	19791	15710	12986	11174	9486	830	590	410
280	77,9		38593	32190	27435	23934	19010	15701	13316	11508	10085	870	620
300	90			40055	34250	29886	23750	19630	16661	14413	12645	1630	1240
320	99,5			47067	40252	35129	27928	23094	19613	16979	14907	13232	
340	107,1			53445	45665	39900	31731	26250	22281	19320	16963	15078	11280
360	114,2			60144	51394	44912	35728	29568	25109	21784	19139	17024	15211
400	127,4				54940	43727	36210	30772	26720	23499	20926	18722	16980
450	142,7				69040	54980	45560	38750	33680	29654	26400	23690	21520
500	158					84580	67405	55870	47550	41360	36448	32530	29180
550	169,2					98936	78850	65404	55693	48472	42745	38180	34279
600	181,4						91078	75572	64377	56056	49459	44204	39715
650	193,7						104074	86380	73609	64120	56600	47330	45499
700	207,9						118788	98616	84060	73248	64682	57864	52048
800	228,3							121536	103648	90368	79852	71488	64352
900	256,9								128112	111744	98788	88488	79704
1000	277,2									132104	116837	104704	94361
													86256

Wij doen zelf geen berekeningen naar draagvermogen en deze gegevens zijn louter indicatief.

Draagvermogen HEB

- Maximum toelaatbare gelijkmatig verdeelde belasting in kg.
- De cijfers gelden voor een balk, vrij opgelegd aan de uiteinden, rekening houdend met het eigen gewicht.
- Maximum materiaalspanning 12kN/cm²
- Max.doorbuiging = lengte/500
- **Max.doorbuiging = lengte/300**

HEB	Overspanning in meters													
	VM METALEN nv													
HEB	KG/M	2	2,5	3	3,5	4	5	6	7	8	9	10	11	12
100	20,8	4279	3405	2818	2394	2078								
120	27,3	6858	5462	4528	3851	3349								
140	34,4	10300	8209	6810	5800	5049	3978							
160	43,5	14842	11835	9824	8372	7293	5758							
180	52,2	20345	16230	13478	11492	10024	7974	6606						
200	62,5	27237	21734	18056	15403	13403	10636	8752	7379					
220	72,9	35185	28083	23337	19915	17378	13773	11347	9582					
240	84,8	44857	35811	29766	25409	22179	17593	14508	12267	10590				
260	94,8		43927	36521	31184	27228	21615	17842	15104	13056				
280	105		52734	43851	37451	32708	25981	21462	18185	15736	13783			
300	119,3			53409	45622	39852	31671	26178	22197	19224	16855			
320	129,5			61379	52437	45812	36421	30118	25552	22144	19430	17258		
340	136,6			68718	58715	51304	40802	33756	28654	24848	21819	19396	17318	
360	144,8			76374	65263	57032	45370	37548	31886	27664	24306	21620	19318	13776
400	158					68500	54521	45150	38371	33320	29305	26098	23351	21180
450	174,3					84516	67305	55774	47438	41232	36304	32370	29005	26348
500	190,6					102212	81433	67518	57464	49984	44048	39314	35266	32076
550	202,8					118484	94429	78326	66696	58048	51189	45722	41050	37372
600	216,1						108380	89928	76606	66704	58854	52600	47258	43056
650	229,3						123291	102330	87201	75960	67051	59958	53901	49140
700	245,6						139723	115994	102245	86152	76075	68054	61207	55828
800	267							142108	121192	105664	93368	83588	75244	68696
900	296,6								148389	129432	114427	102498	92325	84348
1000	320									152168	134581	120604	108689	99352

Wij doen zelf geen berekeningen naar draagvermogen en deze gegevens zijn louter indicatief.

Draagvermogen HEM

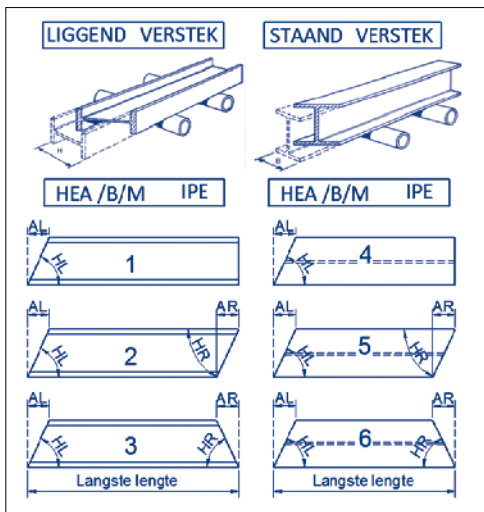
- Maximum toelaatbare gelijkmatig verdeelde belasting in kg.
- De cijfers gelden voor een balk, vrij opgelegd aan de uiteinden, rekening houdend met het eigen gewicht.
- Maximum materiaalspanning 12kN/cm²
- Max.doorbuiging = lengte/500
- **Max.doorbuiging = lengte/300**

HEM	Overspanning in meters													
	VM METALEN nv													
HEM	KG/M	2	2,5	3	3,5	4	5	6	7	8	9	10	11	12
100	42,6	9036	7191	5954	5059	4398								
120	53,1	13719	10928	9059	7708	6703								
140	64,5	19601	15624	12962	11039	9611	7575							
160	77,8	27015	21543	17833	15241	13279	10486							
180	90,6	35726	28500	23669	20183	17596	13916	11434						
200	108	46210	36874	30635	26134	22796	18051	14854	12526					
220	119,3	58326	46555	38689	33018	28812	22839	18818	15895					
240	160	86086	68727	57129	48770	42572	33775	27858	23561	20344				
260	175,3		82514	68604	58582	51152	40612	33528	28388	24544				
280	192,7		97447	81033	69208	60444	48015	39666	33612	29088	25482			
300	242,6			110646	94519	82568	65626	54252	46010	39865	34954	31028		
320	249,7			120865	103262	90220	71735	59330	50345	43640	38303	34030		
340	252,8			128856	110102	96208	76520	63312	53749	46616	40941	36400	32507	
360	254,8			136850	116945	102200	81310	67300	57160	49600	43588	38780	34660	31400
400	260,9					114656	91264	75584	64245	55792	49077	43712	39712	35488
450	268,1					130948	104285	86422	73509	63896	56263	50170	44957	40844
500	275,2					147240	117306	97260	82776	72000	63448	56628	50796	46200
550	283,4					164968	131474	109052	92858	80816	71265	63652	57146	52024
600	290,5						145647	120850	102947	89640	79090	70686	63507	57860
650	298,6						160391	133122	113440	98816	87226	77998	70118	63924
700	306,8						175135	145394	123933	1E+05	95363	85310	76729	69988
800	323,1							172018	146700	1E+05	113021	101182	91082	83156
900	339,4								169467	1E+05	130679	117054	105435	96324
1000	355,7									2E+05	149616	134078	120832	110452

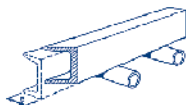
Wij doen zelf geen berekeningen naar draagvermogen en deze gegevens zijn louter indicatief.

BALKEN

VERSTEKKEN

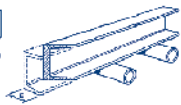


STAAND VERSTEK

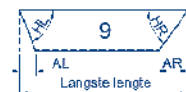


UPN

STAAND VERSTEK



UPN



LIGGEND VERSTEK



UPN

LIGGEND VERSTEK



UPN



KOUDGEVORMDE PROFIELEN

KOUDGEWALSTE PROFIELEN

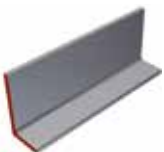
REGELMATIGE WINKELHAAK

afmeting (mm)	kg/m
20x20x2	0,59
25x25x2	0,75
30x30x2	0,91
30x30x3	1,32
35x35x2	1,09
35x35x3	1,56
40x40x2	1,23
40x40x3	1,80
50x50x3	2,28
50x50x4	2,99
60x60x3	2,76
60x60x4	3,63



ONREGELMATIGE WINKELHAAK

afmeting (mm)	kg/m
25x15x2	0,56
30x20x2	0,75*
40x20x2	0,91
40x20x3	1,35
40x25x3	1,44
40x30x3	1,56
50x30x3	1,80
60x30x3	2,04
60x40x3	2,28
60x40x4	2,99*
80x40x4	3,58
100x50x3	3,48
100x50x4	4,59

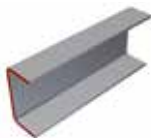


* op bestelling

ONGELIJK U-IJZERS

afmeting (mm)	kg/m
30x15x2	0,85*
40x20x2	1,17
40x20x3	1,68*
50x25x2	1,49
50x30x3	2,40
50x40x3	2,88*
60x30x3	2,64
60x40x3	3,10
60x40x4	4,11
70x30x3	2,38*
70x40x3	3,36
70x40x4	4,38*
80x40x3	3,60
80x40x4	4,70
80x50x3	4,08
80x50x4	5,34

afmeting (mm)	kg/m
100x30x3	3,60*
100x50x3	4,56
100x50x4	5,98
100x50x5	7,34
100x60x5	8,14*
120x50x3	5,14*
120x50x4	6,62
120x50x5	8,14
140x50x4	7,26
140x60x4	7,90*
140x60x5	9,74*
150x50x4	7,69
150x50x5	9,34
160x50x4	7,84
160x60x5	10,54*
160x70x4	9,18*
180x60x4	9,18
180x60x5	11,34
200x60x4	9,82
200x60x5	12,14
200x80x5	13,74



GELIJK U-IJZERS

afmeting (mm)	kg/m
15x15x2	0,62*
20x20x2	0,85
22x22x2	0,95
25x25x2	1,10
30x30x2	1,33
30x30x3	1,92
35x35x2	1,57
35x35x3	2,32
40x40x2	1,81
40x40x3	2,64
40x40x4	3,42
50x50x3	3,36
50x50x4	4,38
50x50x5	5,34
60x60x4	5,34
80x80x4	7,70

* op bestelling

PLATEN



Geldig voor alle soorten platen:

- gewichten weergegeven in totaalgewicht per plaat
- alle snijwerk wordt gemaakt volgens uw vraag en tekening
- ook allerlei snij- en plooiwerk
- versneden platen zijn steeds per volledige plaat af te nemen

WARMGEWALSTE PLATEN

afmeting (mm)	2000x1000	2500x1250	3000x1500
2	32	50	72
3	48	75	108
4	64	100	144
5	80	125	180
6	96	150	216
8	128	200	288
10	160	250	360
12	192	300	432
15	240	375	540
20	320	500*	720*
25	400*	625*	900*
30	480*	750*	

Boven 30 mm: op aanvraag

gewichten per plaat

KOUDGEWALSTE PLATEN

afmeting (mm)	2000x1000	2500x1250	3000x1500
0,5	8	-	-
0,8	13	20	-
1	16	25	36
1,25	20	31	45
1,5	24	38	54
2	32	50	72
2,5	40	63	90
2,99	48	75	108

* op bestelling

GEGALVANISEERDE PLATEN

afmeting (mm)	2000x1000	2500x1250	3000x1500
0,5	8	-	-
0,8	13	20	-
1	16	25	36
1,25	20	31	45
1,5	24	38	54
2	32	50	72
2,5	40	63	90
3	48	75	108

TRAANPLATEN

afmeting (mm)	2000x1000	2500x1250	3000x1500
3/5	52	81	117
4/6	68	107	153
5/7	84	132	189
6/8	100*	156*	225*
8/10	132*	206*	297*
10/12	164*	256*	369*
2,5	40	63	90
3	48	75	108

ALUMINIUM PLATEN

afmeting (mm)	2000x1000	2500x1250	3000x1500
0,5	8	-	-
0,8	13	20	-
1	16	25	36
1,25	20	31	45
1,5	24	38	54
2	32	50	72
2,5	40	63	90
2,99	48	75	108

* op bestelling

PLATEN

ALUMINIUM TRAANPLATEN

afmeting (mm)	2000x1000	2500x1250	3000x1500
2,5/4	16	25	37*
3,5/5	21,5	33,4	48
5/7	30	46,9	-

INOX PLATEN

afmeting (mm)	2000x1000	2500x1250	3000x1500
1	16	25*	36*
1,5	24	37,5*	54*
2	32	50*	72*
3	48	75*	108*

* op bestelling

GELASTE BUIZEN
CONSTRUCTIEBUIZEN

duim	afmeting (mm)	kg/m
3/8	17,2x1,8	0,69
1/2	21,2x2	0,97
3/4	26,9x2,35	1,45
1	33,7x2,65	2,07
5/4	42,4x2,65	2,65
6/4	48,3x2,9	3,31
2	60,3x2,9	4,18
2 1/2	76,1x3,25	5,95
3	88,9x3,25	7,00
4	114,3x3,6	10,15

GASBUIZEN

duim	afmeting (mm)	kg/m
3/8	17,2x2,35	0,88
1/2	21,3x2,65	1,24
3/4	26,9x2,65	1,62
1	33,7x3,25	2,49
5/4	42,4x3,25	3,20
6/4	48,3x3,25	3,68
2	60,3x3,65	5,20
2 1/2	76,1x3,65	6,65
3	88,9x4,05	8,64
4	114,3x4,5	4,50

GALVA GASBUIZEN

duim	afmeting (mm)	kg/m
3/8	17,2x2,35	0,94
1/2	21,3x2,65	1,33
3/4	26,9x2,65	1,73
1	33,7x3,25	2,66
5/4	42,4x3,25	3,42
6/4	48,3x3,25	3,94
2	60,3x3,65	5,56
2 1/2	76,1x3,65	7,11
3	88,9x4,05	9,24
4	114,3x4,5	4,50



CHAUFFAGEBUIZEN - ROOD

duim	afmeting (mm)	kg/m
3/8	17,2x2,35	0,88
1/2	21,3x2,65	1,24
3/4	26,9x2,65	1,62
1	33,7x3,25	2,49
5/4	42,4x3,25	3,20
6/4	48,3x3,25	3,68
2	60,3x3,65	5,20
2 1/2	76,1x3,65	6,65
3	88,9x4,05	8,64

DUNWANDIGE RONDE BUIZEN

afmeting (mm)	kg/m
10x1	0,22*
16x1	0,37
16x1,5	0,54
16x2	0,69
20x1,5	0,68
20x2	0,89
25x1,5	0,69
25x2	1,13
30x1,5	1,05
30x2	1,38

afmeting (mm)	kg/m
32x2	1,48
35x1,5	1,24*
35x2	1,63
38x1,5	1,35
38x2	1,78*
40x1,5	1,42*
40x2	1,87
45x2	2,12
50x1,5	1,79
50x2	2,37
60x1,5	2,16*
60x2	2,86
70x2	3,35
76x2	3,65*

GELASTE RONDE BUIZEN

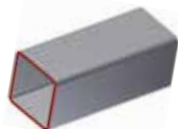
uitw. dm (mm)	dikte (mm)	kg/m
108	3,6	9,27*
114,3	3,6	9,83
114,3	6,3	16,8
127	4	12,1*
127	6,3	18,8*
133	4	12,7*
133	6,3	19,7*
139,7	4	13,4
139,7	5	16,6
139,7	6,3	20,7
152,4	4,5	16,4*
152,4	6,3	22,7
159	4,5	17,1
159	6,3	23,7
168,3	4,5	18,2*
168,3	6,3	25,2*
177,8	6,3	26,6*
193,7	6,3	29,1*

NAADLOZE BUIZEN

STOOMBUIZEN

duim	afmeting (mm)	kg/m
3/8	17,2x2,9	1,02
1/2	21,2x3,25	1,47
3/4	26,9x3,25	1,93
1	33,7x4,05	3,02
5/4	42,4x4,05	3,91
6/4	48,3x4,05	4,51
2	60,3x4,50	6,31
2 1/2	76,1x4,50	8,10
3	88,9x4,85	10,25

VIERKANTE BUIZEN



afmeting (mm)	kg/m
10x10x1	0,27
15x15x1,5	0,6
15x15x2	0,75
20x20x1	0,59
20x20x1,5	0,84
20x20x2	1,07
25x25x1	0,75
25x25x1,5	1,08
25x25x2	1,39
25x25x3	1,93
30x30x1,5	1,32
30x30x2	1,71
30x30x3	2,41
30x30x4	3
35x35x1,5	1,56
35x35x2	2,03
35x35x3	2,89
40x40x1,5	1,8
40x40x2	2,35
40x40x3	3,37
40x40x4	4,28
40x40x5	5,33
45x45x2	2,67
45x45x3	3,85
50x50x2	2,99
50x50x3	4,33
50x50x4	5,56

afmeting (mm)	kg/m
50x50x5	6,68
60x60x2	3,63
60x60x3	5,29
60x60x4	6,84
60x60x5	8,28
60x60x6	9,63
70x70x3	6,25
70x70x4	8,12
70x70x5	9,88
80x80x2	4,83
80x80x3	7,21
80x80x4	9,4
80x80x6	11,48
80x80x8	13,47
80x80x8	16,67
90x90x3	8,17
90x90x4	10,68
90x90x5	13,08
90x90x6	15,39
100x100x3	9,13
100x100x4	11,96
100x100x5	14,68
100x100x6	17,31
100x100x8	21,79
100x100x10	26,05

afmeting (mm)	kg/m
120x120x3	11,05
120x120x4	14,52
120x120x5	17,88
120x120x6	20,15
120x120x8	26,91
140x140x4	17,08
140x140x5	21,08
140x140x6	24,99
140x140x8	32,03
150x150x4	18,36
150x150x5	22,68
150x150x6	26,91
150x150x8	34,59
150x150x10	42,05
160x160x6	28,83
160x160x8	37,15*
180x180x6	32,67*
200x200x5	30,68
200x200x6	36,51
200x200x8	47,39
200x200x10	58,05
220x220x8	52,51*
250x250x6	46,11*
250x250x8	60,19*
250x250x10	74,05*

* op bestelling

RECHTHOEKIGE BUIZEN

afmeting (mm)	kg/m
20x10x1,5	0,6
25x15x1,5	0,84
25x15x2	1,07
30x15x1,5	0,96
30x15x2	1,23
30x20x1,5	1,08
30x20x2	1,39
35x20x1,5	1,2
40x10x1,5	1,08
40x20x1,5	1,32
40x20x2	1,71
40x20x3	2,41
40x25x2	1,87
40x30x1,5	1,56
40x30x2	2,03
40x30x3	2,89
50x20x2	2,03
50x20x3	3,1
50x25x1,5	1,68
50x25x2	2,19
50x25x3	3,13
50x30x1,5	1,8
50x30x2	2,35
50x30x3	3,37
60x20x2	2,35
60x30x2	2,67
60x30x3	3,85
60x40x2	2,99

afmeting (mm)	kg/m
60x40x3	4,33
60x40x4	5,56
60x40x5	6,68
70x30x2	2,99
70x40x2	3,31*
70x40x3	4,81
70x40x4	6,2
80x20x2	3,01
80x30x3	4,72
80x40x2	3,63
80x40x3	5,29
80x40x4	6,84
80x50x3	5,77
80x50x4	7,48
80x50x5	9,08*
100x20x2	3,63
100x40x2	4,27
100x40x3	6,25
100x40x4	8,12
100x50x3	6,73
100x50x4	8,76
100x50x5	10,68
100x60x3	7,21
100x60x4	9,4
100x60x5	11,48
100x80x3	8,17
100x80x4	10,68
100x80x5	13,08*



afmeting (mm)	kg/m
120x40x3	7,21
120x40x4	9,4
120x60x3	8,17
120x60x4	10,68
120x60x5	13,08
120x80x3	9,13*
120x80x4	11,96
120x80x5	14,68
140x70x4	12,6
140x70x5	15,48
140x80x4	13,24
140x80x5	16,28
150x50x3	9,13*
150x50x4	11,96
150x50x5	14,68*
150x100x5	18,68
150x100x6	21,11*
160x80x4	14,52
160x80x5	17,6
200x100x4	18,36
200x100x5	22,68
200x100x6	26,91
200x100x8	34,59

VLOERROOSTERS EN TRAPTREDEN

GEGALVANISEERD

VLOERROOSTERS

<u>500</u> x 1000	plat 25x1	mazen 33x32
<u>600</u> x 1000	plat 25x2	mazen 33x33
<u>700</u> x 1000	plat 25x2	mazen 33x33
<u>750</u> x 1000	plat 25x2	mazen 33x33
<u>800</u> x 1000	plat 25x2	mazen 33x33
<u>900</u> x 1000	plat 25x2	mazen 33x33
<u>1000</u> x 1000	plat 25x2	mazen 33x33
<u>1000</u> x 1000	plat 30x2	mazen 33x33
<u>1250</u> x 1000	plat 30x2	mazen 33x33
<u>1500</u> x 1000	plat 30x2	mazen 33x33



ROOSTERKLEMMEN

Opmerking:

- steeds voorzien voor personenbelasting
- de onderliggende afmeting wijst de draagstaven aan
- roosters steeds op maat verkrijgbaar - op bestelling



TRAPTREDEN

600 x 240	plat 25x2	mazen 33x33
700 x 240	plat 30x2	mazen 33x33
800 x 240	plat 30x2	mazen 33x33
900 x 240	plat 40x2	mazen 33x33
1000 x 240	plat 40x2	mazen 33x33
1200 x 240	plat 40x2	mazen 33x33



